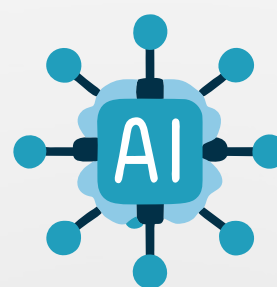


# <sup>(( ))</sup> LESIR PARTNER

“Votre partenaire pour une digitalisation efficace et connectée”

◀ Gestion de Projet - Traçabilité RFID - IOT - IA - Cybersécurité ▶





## À PROPOS DE NOUS

**LESIR Partner** est un cabinet de conseil et d'intégration technologique, spécialisé dans **le management de projet complexe, la traçabilité RFID, l'IoT, la biométrie et la transformation digitale.**

Nous accompagnons les entreprises africaines (banques, hôpitaux, industries, hôtels) dans l'adoption de solutions technologiques innovantes qui améliorent la gestion des actifs, la productivité et la sécurité des opérations.

### Nos services

- **Gestion de projets industriels & IT** : Pilotage complet des projets technologiques et industriels
- **Traçabilité RFID & IoT** : Suivi et identification des actifs dans des secteurs variés (linge, armement, logistique, etc.)
- **Inventaire RFID & Rapprochement comptable** : Gestion fiable et automatisée des immobilisations
- **Biométrie mobile & Contrôle d'accès** : Enrôlement des agents d'entreprise et des fonctionnaires de l'État
- **Suivi logistique des palettes** : Lecture RFID embarquée sur chariots, vérification automatique du bon chargement
- **Suivi de flotte de véhicules** : Géolocalisation en temps réel, alertes de sécurité, prévention des vols
- **Gestion intelligente du stationnement** : Lecture automatique de plaques (LAPI), supervision via tableaux de bord



**Notre objectif : vous faire gagner du temps, de l'argent et de la visibilité.**



# NOTRE MÉTHODOLOGIE & RÉFÉRENCES

## 1- 📌 Audit technique & fonctionnel

- Analyse du contexte, des processus et des contraintes techniques
- Identification des besoins métiers et des cas d'usage prioritaires

## 2- 💡 Étude et conception personnalisée

- Proposition d'une architecture technique adaptée
- Élaboration d'un cahier des charges fonctionnel et technique

## 3- ⚙️ Installation & paramétrage

- Déploiement des équipements RFID, IoT ou biométriques
- Configuration des logiciels et tests d'intégration

## 6- ♻️ Maintenance & Amélioration continue

- Assistance technique et évolutions fonctionnelles à la demande
- Évaluation continue de la solution pour adaptation aux évolutions


## 5- 📊 Suivi des KPIs et analyse ROI

- Mise en place de tableaux de bord de suivi des indicateurs clés
- Rapport d'analyse des performances et des gains obtenus

## 4- 🧑 Formation des utilisateurs

- Accompagnement à la prise en main des outils déployés
- Sessions de formation sur site ou à distance pour les key users

## RÉFÉRENCES

BANQUE AFRICAINE DE DEVELOPPEMENT (BAD): intégration de la RFID pour la gestion des immobilisations 

REPUBLIQUE DEMOCRATIQUE DU CONGO: enrôlement biométrique des Militaires et forces de Police 

GUINEE, Ministère de l'intérieur : enrôlement biométrique des fonctionnaires 

AFRIQUE DU SUD: tablettes biométriques pour le Ministère de la Défense 

GROUPE ELIS: Intégration de la RFID pour a gestion du linge 





## POURQUOI NOUS CHOISIR ?

- ✓ **Expertise reconnue** : Plus de 20 ans d'expérience cumulée en traçabilité, RFID et gestion industrielle
- ✓ **Implantation stratégique** : Présence à la fois en Europe (Paris) et en Afrique (Abidjan), pour un accompagnement de proximité
- ✓ **Solutions adaptées** : Des offres conçues pour répondre aux réalités des entreprises africaines
- ✓ **Partenariat technologique fort** : Collaboration avec des fournisseurs européens de référence
- ✓ **Accompagnement global** : De l'audit initial jusqu'à la formation et l'optimisation continue
- ✓ **Polyvalence sectorielle** : Interventions réussies dans l'industrie, le secteur public, la logistique, l'hôtellerie et la finance

### Contactez-nous

 Paris : +33 6 22 13 06 95

 Abidjan : +225 07 10 52 88 53

 Email : [reuclyn.lifwa@lesirpartner.fr](mailto:reuclyn.lifwa@lesirpartner.fr)

 Site web : [www.lesirpartner.fr](http://www.lesirpartner.fr)

